



371282 (E71NEDW00P)

Elektromos indukciós wok
(5kW)

Rövid leírás

Termék szám

6 mm vastagságú üvegkerámia Wok medence 5 kW teljesítményű főzőfelülettel. Scotch Brite felületkezeléssel ellátott külső rozsdamentes acél panelek. Egy darabból préselt fedlap 1,5mm vastagságú rm. acélból. Hézagmentes illeszkedés a derékszögű oldalaknak köszönhetően.

Jóváhagyás

Fő jellemzők

- 6 mm-es üvegkerámia főzőfelület. Teljes teljesítmény: 5kW.
- A kezelői konzolon jelzőfény jelzi, hogy melyik zóna van használatban.
- Indukciós lap túlfűtés elleni biztonsági berendezéssel.
- Folyamatos teljesítmény szabályzás a zónáknál. Pl. finomabb szabályzás az alacsonyabb szinten, nagyobb léptékű szabályzás a magasabb szinten.
- Alacsony hőkibocsátás a munkatérbe.
- A sima, üvegkerámia főzőfelület nem közvetlenül fűtött, ezért a főzőfelületen nincs izzás.
- Automatikus edényfelismerés. Csak akkor melegít, ha az edény rajta van.
- IPX 4 vízvédelmi szint.
- Edény átmérő: min.12cm, max. 28 cm, a legjobb hatékonyság érdekében
- Alsó tárolószekrényre helyezhető.

Konstrukció

- Scotch Brite felületkezeléssel ellátott külső, rozsdamentes acél panelek.
- Egy darabból préselt 1,5 mm-es fedlap, rozsdamentes acélból.
- Hézagmentes illeszkedés a derékszögű oldalaknak köszönhetően. Nincs ételcsapda, a szennyeződések nem tudnak megragadni.

Fenntarthatóság



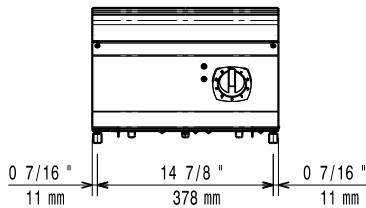
- Ez a modell megfelel a svájci Energiahatékonysági direktívának (730.02).

Opcionális tartozékok

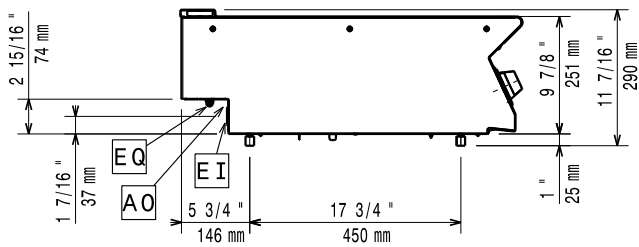
- Tartóelem hídba szereléshez, 800 PNC 206137
mm
- Tartóelem hídba szereléshez, PNC 206138
1000 mm
- Tartóelem hídba szereléshez, PNC 206139
1200 mm
- Tartóelem hídba szereléshez, PNC 206140
1400 mm
- Tartóelem hídba szereléshez, PNC 206141
1600 mm
- Tartóelem hídba szereléshez, 400 PNC 206154
mm
- Vízoszlop hosszabbítás, 700-as PNC 206291
sorozathoz
- Kémény felhajtás, 400mm PNC 206303
- Kaparószerszám szabadonálló PNC 206422
grillhez
- 2 oldalpanel asztali PNC 216277
készülékekhez

- Wok serpenyő (ma= 105mm -
d=360mm) fa fogantyúval PNC 910613
- Rm cél WOK serpenyő PNC 911000
- Tapadásmentes WOK serpenyő PNC 911003

Előlnézet

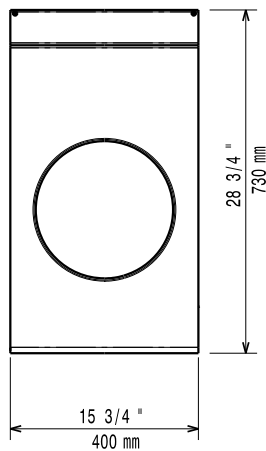


Oldalnézet



EI = Elektromos csatlakozás
 EQ = Ekvipotenciális csavar

Felülnézet


Elektromos

Tápfeszültség:	380-400 V/3 ph/50/60 Hz
Előkészítve:	380-400V 3- 50/60Hz
Összes Watt:	5 kW

Technikai információ:

Ha a készüléket hőmérsékletre érzékeny bútorok vagy eszközök mellé állítják, akkor 150 mm biztonsági rést kell tartani, vagy hőszigeteléssel kell ellátni.

Indukciós edénykészlet használata szükséges.

Külső méretek, szélesség:	400 mm
Külső méretek, mélység:	730 mm
Külső méretek, magasság:	250 mm
Nettó súly:	20 kg
Szállítási súly:	28 kg
Szállítási magasság:	540 mm
Szállítási szélesség:	460 mm
Szállítási mélység:	820 mm
Szállítási térfogat:	0.2 m ³
Tanúsítvány	IH71P
Hátsó főzőlapok teljesítménye:	5 - kW
Hátsó főzőlapok méretei:	Ø 300